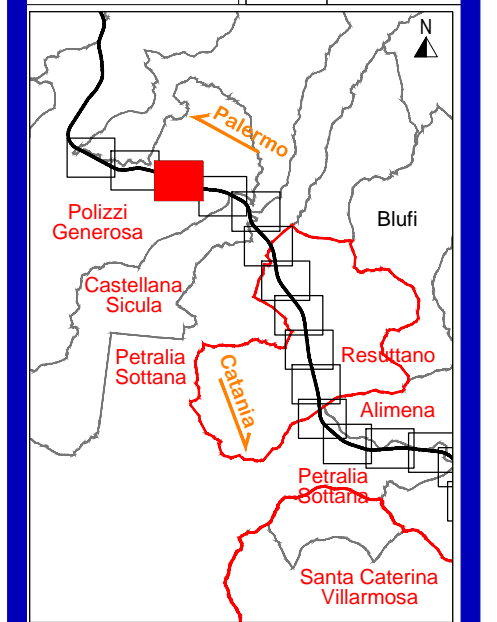


REGIONE: Sicilia	REV: 1	DATA: Luglio 2013
TAVOLA: 3		



**LEGENDA**

**TIPOLOGIA RICETTORI**

- Edifici abitativi
- Edifici non abitativi o di pertinenza ANAS
- Edifici scolastici (sensibili)
- Edifici ospedalieri (sensibili)

**INTERVENTI ESISTENTI**

- Barriera esistente

**INTERVENTI DI PROGETTO**

- Barriera di piano
- Autovelox
- Pavimentazione CDF
- Interventi diretti

**CROMATICITA' LIVELLI**

	<35
	35-40
	40-45
	45-50
	50-55
	55-60
	60-65
	65-70
	70-75
	75-80
	80-85

Propagazione dei livelli a 4 m dal suolo [dB(A)]

- Confine Comunale
- Confine Provinciale

scala **1:5000**